



evropský
sociální
fond v ČR



EVROPSKÁ UNIE



MINISTERSTVO ŠKOLSTVÍ,
MLÁDEŽE A TĚLOVÝCHOVY



OP Vzdělávání
pro konkurenceschopnost

INVESTICE DO ROZVOJE VZDĚLÁVÁNÍ

Název materiálu: MS Excel – ohraničení a zarovnání

Autor materiálu: Mgr. Petr Prokšenka

Zařazení materiálu:

Šablona: Inovace a zkvalitnění výuky prostřednictvím ICT (III/2)

Sada: VY_32_INOVACE_10

Předmět: IT, ročník 1.

Číslo DUM: 183

Ověření materiálu ve výuce:

Datum ověření: 23.4.2014

Ověřující učitel: Mgr. Petr Prokšenka

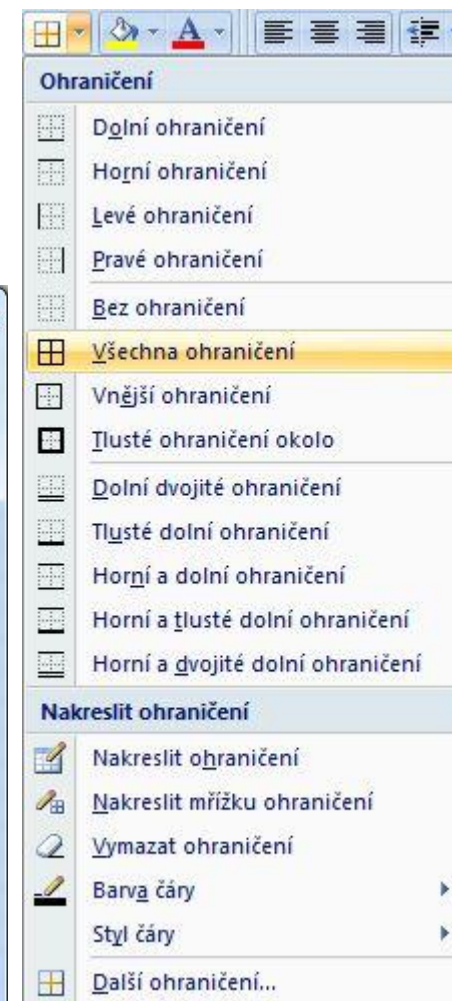
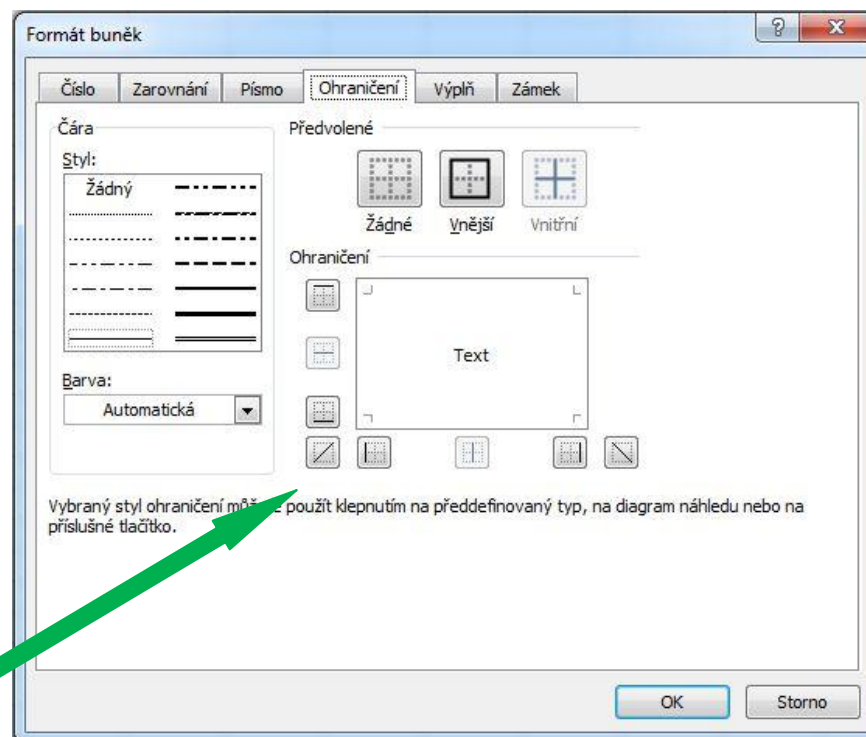
Třída: PD1.

MS EXCEL – Ohraničení a zarovnání

Ohraničení tabulky přidá tabulce tisknutelné čáry okolo buněk. Ohraničení najdeme na kartě Písmo.

Postup při ohraničení tabulky:

- vybereme tabulku do bloku (označíme)
- rozklikneme šipku u ikony ohraničení a vybereme možnost **Všechna ohraničení**
- nejvíce buněk většinou ohraničujeme **tenkou plnou čarou**
- pokud nevystačíme s předvolenými možnostmi ohraničení, použijeme poslední možnost **Další ohraničení** a postupně si v rozšířeném dialogu formátu buněk naklikáme potřebná ohraničení



Zarovnání

V tabulkách používáme jak **vodorovné** zarovnání, tak zarovnání **svislé**. Zarovnání najdeme na kartě **Zarovnání**. Máme tedy celkem 9 možností zarovnání.



1	2	3
4	5	6
7	8	9