

Registrační číslo projektu CZ.1.07/1.5.00/34.1048

Příjemce: Odborné učiliště a Praktická škola, Lipová – lázně 458



evropský
sociální
fond v ČR



EVROPSKÁ UNIE



MINISTERSTVO ŠKOLSTVÍ,
MLÁDEŽE A TĚLOVÝCHOVY



OP Vzdělávání
pro konkurenceschopnost

INVESTICE DO ROZVOJE VZDĚLÁVÁNÍ

Název materiálu: Počítačové sítě – topologie, paket, protokol

Autor materiálu: Mgr. Petr Prokšenka

Zařazení materiálu:

Šablona: Inovace a zkvalitnění výuky prostřednictvím ICT (III/2)

Sada: VY_32_INOVACE_10

Předmět: IT, ročník 2.

Číslo DUM: 194

Ověření materiálu ve výuce:

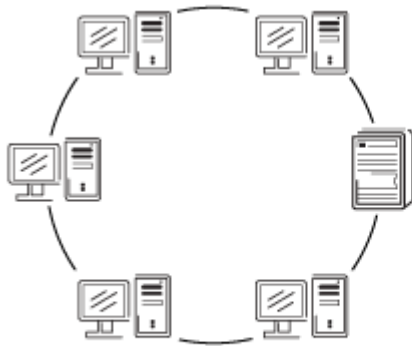
Datum ověření: 15.4.2014

Ověřující učitel: Mgr. Petr Prokšenka

Třída: S2.

POČÍTAČOVÉ SÍTĚ – Topologie, paket, protokol

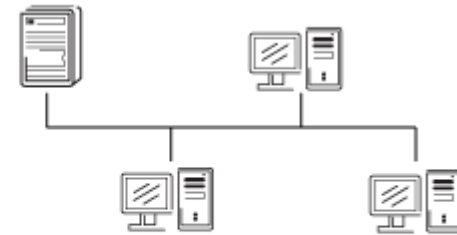
- **TOPOLOGIE** – v počítačových sítích můžeme topologii považovat za **strukturu sítě**, tedy způsob propojení jednotlivých uzlů



KRUH



HVĚZDA



SBĚRNICE

- **PŘENOS PO SÍTI** považujeme za krajně **nespolehlivý**, protože se při přenosu může jakákoliv část informace (vzniká interpretací dat, které můžeme vysílat a přijímat formou signálů, a které můžeme uchovávat a zpracovávat technickými prostředky) ztratit.
- **PAKET (DATAGRAM)** – **bloky dat**, na které je rozdělena informace, která cestuje po síti – mechanismus paketů **zajišťuje spolehlivost** přenosu, tedy že se informace dostane k cíli v pořádku a kompletní
- **PROTOKOL** – **soubor komunikačních pravidel**, v podstatě „společný jazyk“ (konvence) dvou a více uzlů, které se účastní komunikace